




# Общество с ограниченной ответственностью «КОМПОНЕНТ»

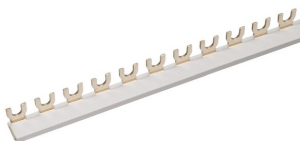
127238, г. Москва, Нижнелихоборский 3-й проезд, д. 15/27, помещение 4Н

Photo	Наименование	Упаковка	Цена руб с НДС
	1 Сальник MG12-(Dпровода 4-7мм)-IP68	100	9,93
	2 Сальник MG16-(Dпровода 6-10мм)-IP68	100	14,26
	3 Сальник MG20-(Dпровода 10-14мм)-IP68	1000	22,37
	4 Сальник MG25-(Dпровода 13-18мм)-IP68	100	31,58
	5 Сальник MG32-(Dпровода 16-24мм)-IP68	100	50,89
	6 Сальник MG40-(Dпровода 20-29мм)-IP68	100	81,39
	7 Сальник MG50-(Dпровода 33-41мм)-IP68	100	116,94
	8 Сальник MG63-(Dпровода 44-54мм)-IP68	100	177,93
	9 Сальник PG07-(Dпровода 5-6мм)-IP54	100	4,69
	10 Сальник PG09-(Dпровода 6-7мм)-IP54	100	6,32
	11 Сальник PG11-(Dпровода 7-9мм)-IP54	100	7,22
	12 Сальник PG13,5-(Dпровода 7-11мм)-IP54	100	9,21
	13 Сальник PG16-(Dпровода 9-13мм)-IP54	200	11,37
	14 Сальник PG21-(Dпровода 15-18мм)-IP54	200	19,12
	15 Сальник PG29-(Dпровода 18-24мм)-IP54	200	27,44
	16 Сальник PG36-(Dпровода 24-32мм)-IP54	200	47,82
	17 Сальник PG42-(Dпровода 30-40мм)-IP54	200	59,73
	18 Сальник PG48-(Dпровода 36-44мм)-IP54	100	78,86
	19 Изолятор силовой SM25-(M6)	50	13,35
	20 Изолятор силовой SM30-(M8)	500	18,41
	21 Изолятор силовой SM40-(M8)	300	24,55
	22 Изолятор силовой SM51-(M8)	300	25,44
	23 Изолятор силовой SM76-(M10)	200	55,04
	24 Изолятор силовой с болтом SM25-(M6)	200	16,24
	25 Изолятор силовой с болтом SM35-(M8)	200	24,55
	26 Изолятор силовой с болтом SM40-(M8)	200	28,87
	27 Изолятор силовой с болтом SM45-(M8)	100	29,60
	28 Изолятор силовой с болтом SM51-(M8)	300	30,67
	29 Изолятор силовой с болтом SM60-(M10)	300	67,32
	30 Изолятор силовой с болтом SM76-(M10)	300	63,16
	31 Изолятор ступенчатый силовой ИС4-20-(M6)	50	93,85
	32 Изолятор ступенчатый силовой ИС4-30-(M8)	50	173,42
	33 Изолятор ступенчатый силовой ИС4-40-(M8)	50	193,63
	34 Изолятор ступенчатый силовой ИСв4-30-(M8)	50	173,42
	35 Изолятор ступенчатый силовой ИСв4-40-(M10)	50	229,95
	36 Шина "N" нулевая 6x9-10/2	250	31,39
	37 Шина "N" нулевая 6x9-12/2	250	35,96
	38 Шина "N" нулевая 6x9-14/2	250	40,89
	39 Шина "N" нулевая 6x9-16/2	250	45,64
	40 Шина "N" нулевая 6x9-18/2	250	50,57
	41 Шина "N" нулевая 6x9-20/2	250	55,31
	42 Шина "N" нулевая 6x9-22/2	250	60,24
	43 Шина "N" нулевая 6x9-24/2	250	64,99
	44 Шина "N" нулевая 6x9-4/2	250	16,80

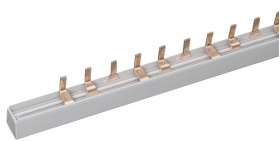
	45	Шина "N" нулевая 6x9-6/2	250	21,72	
	46	Шина "N" нулевая 6x9-8/2	250	26,47	
	47	Шина "N" нулевая 8x12-10/1	250	49,54	
	48	Шина "N" нулевая 8x12-10/2	250	57,50	
	49	Шина "N" нулевая 8x12-12/1	250	58,38	
	50	Шина "N" нулевая 8x12-12/2	250	66,34	
	51	Шина "N" нулевая 8x12-14/1	250	67,24	
	52	Шина "N" нулевая 8x12-14/2	250	75,20	
	53	Шина "N" нулевая 8x12-16/1	250	76,08	
	54	Шина "N" нулевая 8x12-16/2	250	84,04	
	55	Шина "N" нулевая 8x12-18/1	250	84,92	
	56	Шина "N" нулевая 8x12-18/2	250	92,88	
	57	Шина "N" нулевая 8x12-20/1	250	93,77	
	58	Шина "N" нулевая 8x12-20/2	250	101,73	
	59	Шина "N" нулевая 8x12-22/1	250	102,62	
	60	Шина "N" нулевая 8x12-22/2	250	110,58	
	61	Шина "N" нулевая 8x12-24/1	250	111,46	
	62	Шина "N" нулевая 8x12-24/2	250	119,42	
		63	Шина "N" нулевая 8x12-4/1	250	23,00
		64	Шина "N" нулевая 8x12-4/2	250	30,96
65		Шина "N" нулевая 8x12-6/1	250	31,85	
66		Шина "N" нулевая 8x12-6/2	250	39,81	
67		Шина "N" нулевая 8x12-8/1	250	40,69	
68		Шина "N" нулевая 8x12-8/2	250	48,65	
	69	Шина "N" нулевая 8x12-26/2-универсальная	250	0,00	
	70	Шина "N" нулевая на DIN-рейку в корпусе-2x15 групп	250	252,50	
	71	Шина "N" нулевая на DIN-рейку в корпусе-2x7 групп	250	139,27	
	72	Шина "N" нулевая на DIN-рейку в корпусе-4x11 групп	250	358,94	
	73	Шина "N" нулевая на DIN-рейку в корпусе-4x15 групп	250	463,11	
	74	Шина "N" нулевая на DIN-рейку в корпусе-4x7 групп	250	264,96	
	75	Шина нулевая в комб DIN-изол "Стойка"-ШНИ-8x12-6-С	250	65,25	
	76	Шина нулевая в комб DIN-изол "Стойка"-ШНИ-8x12-10-С	250	115,77	
	77	Шина нулевая в комб DIN-изол "Стойка"-ШНИ-8x12-12-С	250	136,83	
	78	Шина нулевая в корп изол на DIN-рейку-ШНИ-6x9-10-3	250	0,00	
	79	Шина нулевая в корп изол на DIN-рейку-ШНИ-6x9-12-3	250	45,37	
	80	Шина нулевая в корп изол на DIN-рейку-ШНИ-6x9-7-С	250	28,95	
	81	Шина нулевая на DIN-изол "Стойка"-ШНИ-6x9-10-Ж	250	38,54	
	82	Шина нулевая на DIN-изол "Стойка"-ШНИ-6x9-10-С	250	38,54	
	83	Шина нулевая на DIN-изол "Стойка"-ШНИ-6x9-12-Ж	250	43,33	
	84	Шина нулевая на DIN-изол "Стойка"-ШНИ-6x9-12-С	250	43,33	
	85	Шина нулевая на DIN-изол "Стойка"-ШНИ-6x9-14-Ж	250	51,08	
	86	Шина нулевая на DIN-изол "Стойка"-ШНИ-6x9-14-С	250	51,08	
	87	Шина нулевая на DIN-изол "Стойка"-ШНИ-6x9-8-Ж	250	33,75	
	88	Шина нулевая на DIN-изол "Стойка"-ШНИ-6x9-8-С	250	33,75	
	89	Шина нулевая на DIN-изол-ШНИ-6x9-10-С	250	32,81	
	90	Шина нулевая на DIN-изол-ШНИ-6x9-12-Ж	250	37,51	
	91	Шина нулевая на DIN-изол-ШНИ-6x9-6-Ж	250	23,44	
	92	Шина нулевая на DIN-изол-ШНИ-6x9-8-Ж	250	28,13	
	93	Шина нулевая на DIN-изол-ШНИ-8x12-10-Ж	250	59,07	
	94	Шина нулевая на DIN-изол-ШНИ-8x12-12-Ж	250	68,45	
	95	Шина нулевая на DIN-изол-ШНИ-8x12-6-С	250	40,32	
	96	Шина нулевая на DIN-изол-ШНИ-8x12-8-Ж	250	49,70	



97	Шина нулевая на двух угловых изол-ШНИ-6х9-10-Ж	250	35,06
98	Шина нулевая на двух угловых изол-ШНИ-6х9-14-Ж	250	44,54



99	Шина соединительная FORK(вилка)-1P-100А-(дл.1м)	400	48,25
100	Шина соединительная FORK(вилка)-1P-63А-(дл.1м)	250	213,44
101	Шина соединительная FORK(вилка)-2P-100А-(дл.1м)	250	482,08
102	Шина соединительная FORK(вилка)-2P-63А-(дл.1м)	250	384,56
103	Шина соединительная FORK(вилка)-3P-100А-(дл.1м)	250	642,52
104	Шина соединительная FORK(вилка)-3P-63А-(дл.1м)	250	485,39
105	Шина соединительная FORK(вилка)-4P-100А-(дл.1м)	250	953,11
106	Шина соединительная FORK(вилка)-4P-63А-(дл.1м)	250	763,60



107	Шина соединительная PIN(штырь)-1P-100А-(дл.1м)	250	239,20
108	Шина соединительная PIN(штырь)-1P-63А-(дл.1м)	250	187,68
109	Шина соединительная PIN(штырь)-2P-100А-(дл.1м)	250	460,00
110	Шина соединительная PIN(штырь)-2P-63А-(дл.1м)	250	368,00
111	Шина соединительная PIN(штырь)-3P-100А-(дл.1м)	250	606,83
112	Шина соединительная PIN(штырь)-3P-63А-(дл.1м)	250	458,71
113	Шина соединительная PIN(штырь)-4P-100А-(дл.1м)	250	984,40
114	Шина соединительная PIN(штырь)-4P-63А-(дл.1м)	250	794,87



115	DIN-рейка оцинкованная 132 мм, на 6 модулей	-	8,36
116	DIN-рейка оцинкованная 168 мм, на 8 модулей	-	10,62
117	DIN-рейка оцинкованная 186 мм, на 9 модулей	-	10,95
118	DIN-рейка оцинкованная 240 мм, на 12 модулей	-	14,81
119	DIN-рейка оцинкованная 348 мм, на 18 модулей	-	21,24
120	DIN-рейка оцинкованная-(100 мм)х0,8мм	-	5,70
121	DIN-рейка оцинкованная-(100 мм)х1,0мм	-	6,62
122	DIN-рейка оцинкованная-(1000 мм)х0,8мм	-	49,59
123	DIN-рейка оцинкованная-(1000 мм)х1,0мм	-	58,26
124	DIN-рейка оцинкованная-(110 мм)х0,8мм	-	6,46
125	DIN-рейка оцинкованная-(110 мм)х1,0мм	-	7,40
126	DIN-рейка оцинкованная-(1250 мм)х0,8мм	-	57,54
127	DIN-рейка оцинкованная-(1250 мм)х1,0мм	-	68,57
128	DIN-рейка оцинкованная-(130 мм)х0,8мм	-	7,11
129	DIN-рейка оцинкованная-(130 мм)х1,0мм	-	8,20
130	DIN-рейка оцинкованная-(1400 мм)х0,8мм	-	67,80
131	DIN-рейка оцинкованная-(1400 мм)х1,0мм	-	79,78
132	DIN-рейка оцинкованная-(150 мм)х0,8мм	-	8,25
133	DIN-рейка оцинкованная-(150 мм)х1,0мм	-	9,51
134	DIN-рейка оцинкованная-(200 мм)х0,8мм	-	9,48
135	DIN-рейка оцинкованная-(200 мм)х1,0мм	-	11,22
136	DIN-рейка оцинкованная-(2000 мм)х0,8мм	-	94,51
137	DIN-рейка оцинкованная-(2000 мм)х1,0мм	-	111,55
138	DIN-рейка оцинкованная-(225 мм)х0,8мм	-	11,49
139	DIN-рейка оцинкованная-(225 мм)х1,0мм	-	13,38
140	DIN-рейка оцинкованная-(250 мм)х0,8мм	-	11,88
141	DIN-рейка оцинкованная-(250 мм)х1,0мм	-	14,01
142	DIN-рейка оцинкованная-(300 мм)х0,8мм	-	14,28
143	DIN-рейка оцинкованная-(300 мм)х1,0мм	-	16,85

144	DIN-рейка оцинкованная-(600 мм)х0,8мм	-	<b>28,53</b>
145	DIN-рейка оцинкованная-(600 мм)х1,0мм	-	<b>33,93</b>
146	DIN-рейка оцинкованная-(75 мм)х0,8мм	-	<b>5,52</b>
147	DIN-рейка оцинкованная-(75 мм)х1,0мм	-	<b>5,95</b>
148	DIN-рейка оцинкованная-(100 мм)х0,8мм	-	<b>5,70</b>
149	DIN-рейка оцинкованная-(100 мм)х1,0мм	-	<b>6,62</b>
150	DIN-рейка оцинкованная-(1000 мм)х0,8мм	-	<b>49,59</b>

**ИНН 7713401329 КПП 771301001 р/с 40702810138000045947 в ОАО «Сбербанк России» г. Москва  
к/с 30101810400000000225 БИК 044525225 (4712)77-13-07**

Савенков Вадим

8-910-740-42-70

тел\факс (4712)77-13-07 (доб.3615)

e-mail: elat.sv@yandex.ru

skype: vadimsv27

Исq: 622-554-652